

# Carte touristique Tourist Map

bonjour québec

# Tourisme Laval, à un clic près

Cliquez ici



Suivez-nous sur nos plateformes numériques pour faire le plein d'inspiration ! Notre équipe est là pour répondre à vos questions et vous aider à explorer Laval autrement. Restez à l'affût. Du nouveau contenu vous y attend régulièrement.

## **Tourisme laval, just a click away**

*Follow us on our digital platforms for plenty of inspiration!  
Our team is here to answer your questions and help you discover Laval in a whole new way.  
Stay tuned – new content is added regularly.*

Site Web

[tourismelaval.com](http://tourismelaval.com)

Facebook

[@tourismelaval](https://www.facebook.com/tourismelaval)

Instagram

[@tourismelaval](https://www.instagram.com/tourismelaval) #lavalcmaintenant

LinkedIn

Tourisme Laval

Tik Tok

[@tourismelaval](https://www.tiktok.com/@tourismelaval)

YouTube

[/tourismelaval](https://www.youtube.com/tourismelaval)

Courriel / E-mail

[info@tourismelaval.com](mailto:info@tourismelaval.com)

Tél. / Tel.

450 682-5522 – 1 877 465-2825



[Cliquez ici](#)

## Nos top idées pour vous inspirer

Laval regorge d'endroits surprenants à découvrir ! Pour vous assurer de ne rien manquer lors de votre prochaine escapade, explorez nos **TOP IDÉES**.

### ***Our top ideas to inspire you***

*Laval is full of surprising places to discover! To make sure you won't miss anything during your next getaway, explore our **TOP IDEAS**.*

## Nos itinéraires, des circuits inusités

***Our itineraries: out-of-the-ordinary getaways***

[Cliquez ici](#)

Sur l'île de Laval, on vous propose des itinéraires qui sortent de l'ordinaire, que ce soit pour une journée ou une longue fin de semaine.

Envie de dépenser votre trop-plein d'énergie ? Besoin de calme ou de stimuler votre intellect ? Consultez nos différents circuits. Vous ferez des découvertes en tous genres d'un bout à l'autre de la destination.

Une nature enivrante ainsi qu'un centre-ville effervescent vous y attendent !

*On the island of Laval, located north of Montreal, we offer out-of-the-ordinary itineraries, whether for a day trip or a long weekend.*

*Feel like burning off some extra energy? Looking to stimulate your mind? Or on the contrary, in need of some peace and quiet? Take a look at our various itineraries. You'll see that you can make all sorts of discoveries, from one end of the island to the other.*

*Breathtaking natural scenery as well as a vibrant downtown await you!*

# CLIQUEZ ET EXPLOREZ

CLICK AND  
EXPLORE

**Partez à la découverte des nombreuses possibilités qu'offre notre destination.**

Nos suggestions vous donneront envie de déguster, de magasiner, de découvrir, d'explorer, de grimper, de vous surpasser, de méditer, de voler même (et plus encore !). Nous vous proposons des idées qui sauront plaire à tout le monde, petits et grands !

**Set off and come and explore the many possibilities our destination has to offer.**

*Our suggestions will make you want to taste, shop, discover, explore, climb, push yourself, meditate, even fly, and much more! We propose ideas that are sure to please everyone, children and adults alike!*



[Cliquez ici](#)

Divertissement  
Entertainment



Nature et plein air  
Nature and outdoors

[Cliquez ici](#)



[Cliquez ici](#)

Agrotourisme  
Agrotourism



[Cliquez ici](#)

Hébergement  
Accommodation



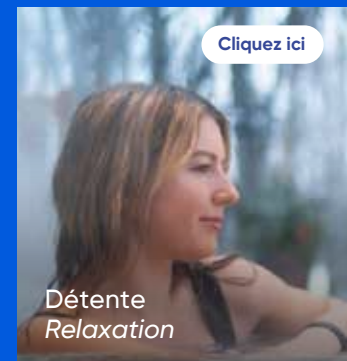
Culture, musées,  
histoire  
Culture, museums,  
history

[Cliquez ici](#)



[Cliquez ici](#)

Magasinage  
Shopping



[Cliquez ici](#)

Détente  
Relaxation



[Cliquez ici](#)

Événements  
Events



Restaurants

[Cliquez ici](#)



# Une destination, mille façons de l'explorer

Que vous empruntiez les axes routiers, veniez en métro ou via le REM, l'aventure commence dès votre arrivée. Profitez du réseau de bus de la STL, qui relie les différents attraits, ou privilégiez le BIXI ou la trottinette pour explorer nos quartiers à votre rythme. En combinant le transport collectif et la mobilité active, vous disposez de toutes les options pour composer votre itinéraire et vivre l'expérience lavalloise de façon autonome et simplifiée.

## **One destination, a thousand ways to explore it**

*Whether you're driving or coming by metro or via the REM, the adventure begins the moment you arrive. Make the most of the STL bus network, which connects the various attractions, or hop on a BIXI or a scooter to explore our neighbourhoods at your own pace. By combining transit and an active mode of transport, you have all the options you need to plan your itinerary and enjoy the Laval experience freely and easily on your own.*

Cliquez ici

**STL**



Cliquez ici

**REM**



Cliquez ici

**BIXI**





**Carte touristique**  
Consultez le [tourismelaval.com](http://tourismelaval.com)



**BUREAU D'INFORMATION  
TOURISTIQUE**

450 682-5522 • 1 877 465-2825  
480, promenade du Centropolis,  
Laval

  /tourismelaval

**ATTRAIRES ET SERVICES**

- AGROTOUTISME**
- 1 Agneaux de Laval .....C-8
  - 2 Charbonneau L'Expert .....D-8
  - 3 Château Taillefer Lafon .....C-7
  - 4 Ferme chez Vaillancourt (saisonnier).....F-2
  - 5 Ferme Grover (saisonnier) .....C-8
  - 6 Ferme Jeunes au Travail.....G-4
  - 7 Ferme Marineau (saisonnier).....C-7
  - 8 Fromagerie du Vieux Saint-François.....H-1
  - 9 La Ferme Forget (saisonnier).....J-1
  - 10 Lavandaise Sainte-Dorothée (saisonnier).....C-8
  - 11 Le Paradis des Orchidées .....C-8
  - 12 Les Insulaires Microbrasseurs.....G-6
  - 13 Les Serres FJC Lavoie.....F-3
  - 14 Mam'zelle Joséphine.....E-4

- CULTURE, MUSÉES, HISTOIRE**
- 1 Centrale hydroélectrique  
Rivière-des-Prairies.....H-6
  - 2 Centre d'exploration du  
Parc de la Rivière-des-Mille-Îles.....D-4
  - 3 Centre d'interprétation de l'eau (C.I.EAU).....E-4
  - 4 Cosmodôme.....E-7
  - 5 Église de Saint-François.....J-1
  - 6 Église de Sainte-Dorothée.....D-8
  - 7 Église de Sainte-Rose.....E-4
  - 8 Galerie d'art La Vieille Caserne.....D-4
  - 9 Maison André-Benjamin Papineau.....D-8
  - 10 Maison des arts de Laval.....F-7

- DIVERTISSEMENT**
- 1 Atelier Art Intuitif.....D-4
  - 2 BFLY.....D-7
  - 3 Coup Sûr! .....E-6
  - 4 Escalade Clip'n Climb Laval.....F-7
  - 5 Funtopolis .....D-6
  - 6 iFLY.....E-7
  - 7 Les Studios Oxygen, Yoga et Fitness.....E-6
  - 8 Immersia Jeux d'évasion.....F-6
  - 9 iSoute.....E-5
  - 10 Jeu d'évasion - Escaparium .....E-6

- DÉTENTE**
- 1 Amerispa Sheraton Laval.....E-6
  - 2 Centre de Massothérapie Liane Dufresne.....E-8
- HÉBERGEMENT - HÔTELS**
- 1 Grand Hôtel TIMES Laval.....E-7
  - 2 Hôtel Best Western Laval-Montréal.....E-6
  - 3 Hôtel Comfort Inn Laval.....F-7
  - 4 Hôtel Courtyard Marriott Montréal Laval.....F-7
  - 5 Hôtel Hampton Inn & Suites By Hilton Laval.....E-7

- HÉBERGEMENT - AUBERGES,  
CONDOS ET HÔTELS**
- 1 Auberge Chomedey Inn.....E-8
  - 2 Hôtel Ô - Motel Newstar.....G-6
  - 3 Le Fabreville Motel & Suites.....C-7
  - 4 OLUX Hôtel Motel & Suites.....G-6
  - 5 Ramada Laval.....D-5
- MAGASINAGE**
- 1 À la Boîte à Fleurs de Laval.....D-5
  - 2 Baseball Town.....D-6
  - 3 Bungalow Café Quartier.....D-7

- NATURE ET PLEIN AIR**
- 1 Bois Chomedey.....F-8
  - 2 Bois de l'Équerre.....F-4
  - 3 Bois de la Source.....B-7
  - 4 Bois Duvernay.....G-4
  - 5 Bois Papineau.....J-2
  - 6 Bois Sainte-Dorothée.....C-8
  - 7 Boisé l'Orée-des-Bois.....C-6
  - 8 Centre de la Nature.....H-5
  - 9 Parc Bernard-Landry.....G-8
  - 10 Parc de la Rivière-des-Mille-Îles.....D-4

- SERVICES**
- 1 Bureau d'information touristique de Laval.....E-7
  - 2 Hôpital Cité de la Santé.....F-5
  - 3 Hôpital juif de réadaptation.....E-8
  - 4 Hôtel de ville.....E-7
- Stations de Métro :
- 5 Station Cartier.....G-7
  - 6 Station De la Concorde.....G-7
  - 7 Station Montmorency.....F-7
- SITES DE RÉCEPTION ET DE CONGRÈS**
- 1 Centre de congrès Palace.....F-7
  - 2 Centre des congrès de Laval.....F-6
  - 3 Château Royal.....E-7
  - 4 Embassy Plaza.....E-8
  - 5 Espace Montmorency.....F-7
  - 6 MYO Club privé.....D-5

- SITES D'ÉVÈNEMENTS D'AFFAIRES,  
ET SPORTIFS**
- 1 Carrefour Multisports.....E-6
  - 2 Complexe Multi-Sports Bois-de-Boulogne.....F-7
  - 3 Complexe Multi-Sports Val-des-Ârbres.....G-6
  - 4 Place Bell.....F-7
- TRANSPORT**
- 1 Autobus Galland.....E-8
  - 2 Autocar Chartrand.....I-3
  - 3 Coop Taxi Laval.....D-7
  - 4 Loue La Vie Exotics.....E-6
  - 5 Voyages Blainville.....E-8